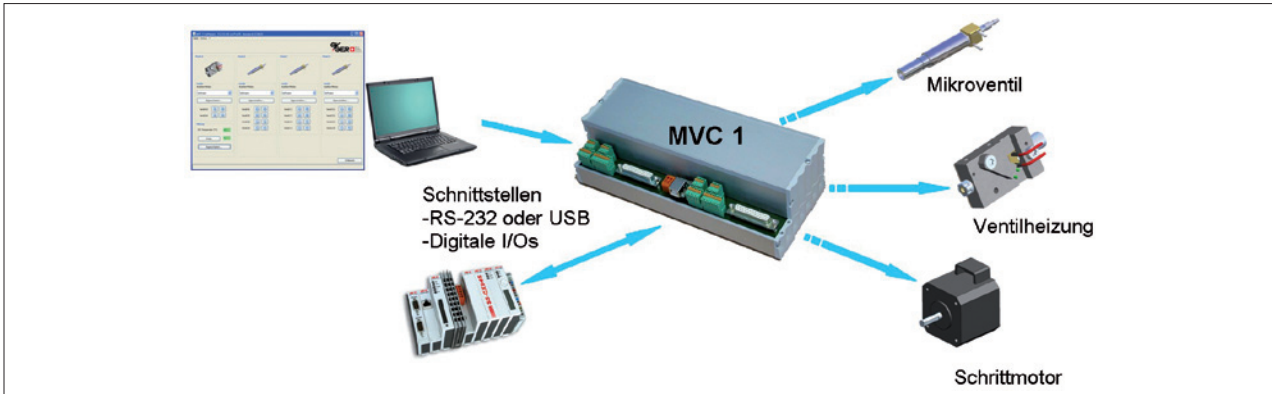


MODULARE VENTILSTEUERUNG MVC 1



Integrierte Komplettlösung

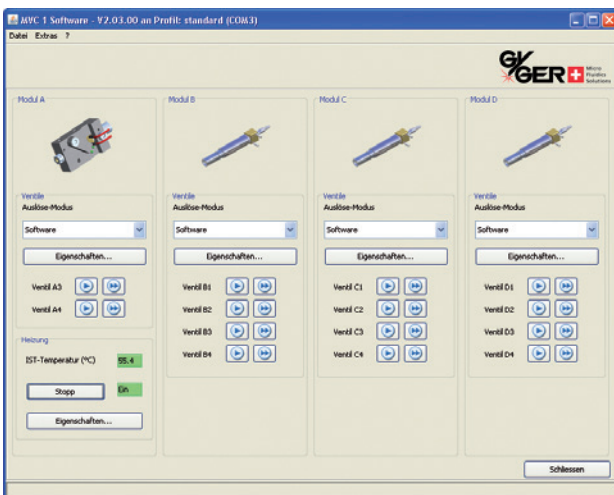
Mit der modularen Ventilsteuerung MVC 1 bietet Gyger für kundenspezifische Dosieranwendungen eine komplette Lösung an. Die Mikroventile und Heizungen werden über die serielle Schnittstelle (RS232 oder USB) via Java-Software oder direkt mit Befehlssatz konfiguriert. Dies erlaubt dem Kunden, fokussiert auf den Bedarf seiner Anwendung, die MVC 1 als ein intelligentes Steuerungsmodul in bestehende Systeme zu integrieren oder als leistungsfähige selbstständige Lösung einzusetzen.

MVC-Software

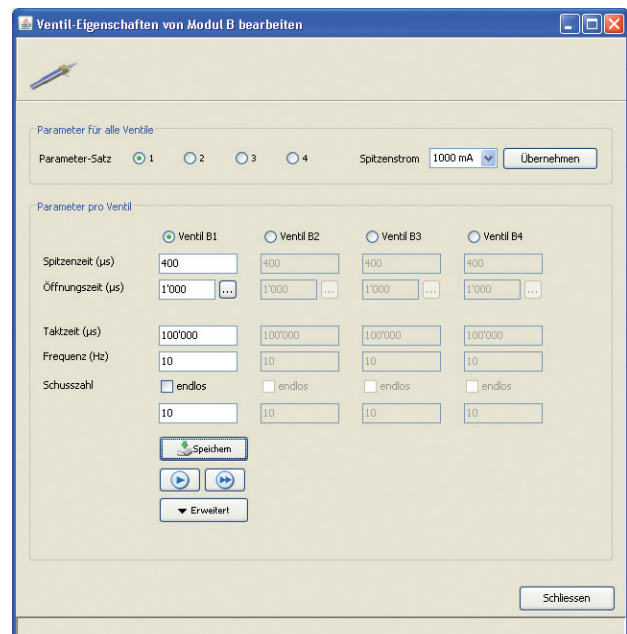
Die MVC-Software (Java-basiert) erlaubt die komfortable Bedienung via grafischer Oberfläche. In der Software sind alle installierten Leistungsmodule und ihre Funktionen visualisiert und die zugehörigen Parameter (z.B. Ventilöffnungszeit, Heizungstemperatur) können bequem eingestellt und auf die Dosieranwendung genau abgestimmt werden. Die Funktionen können direkt aus der Software angesteuert werden (z.B. auslösen von Dosierungen), zusätzlich können auch Modi eingestellt werden, die einen Betrieb rein über die externen Hardware-I/O-Signale erlauben. Komplette Konfigurationen können auf der Festplatte gespeichert und später bei Bedarf wieder geladen werden.

Screenshots:

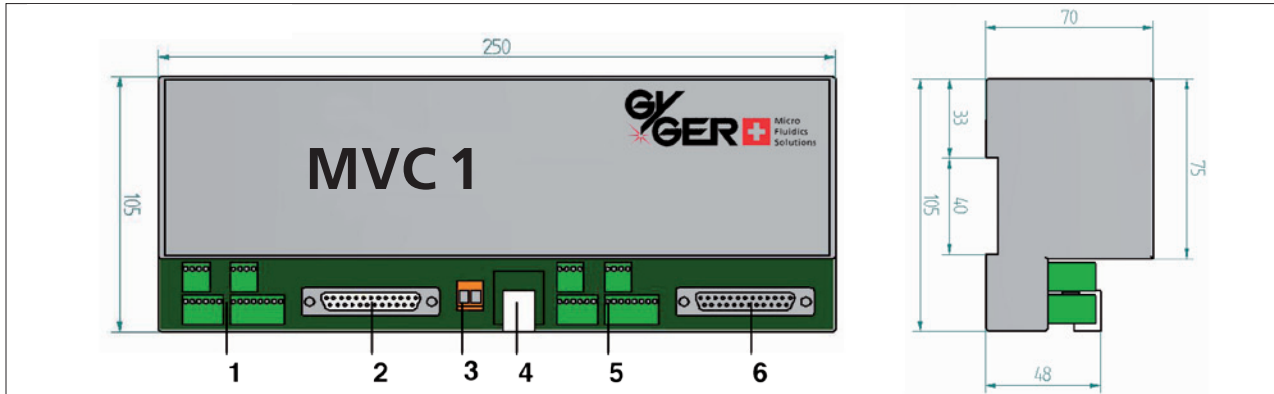
MVC 1-Software Hauptmenu



Bearbeiten der Ventil-Parameter



SYSTEMÜBERBLICK



Allgemeine Spezifikationen		
3	Nötige Stromversorgung	24V DC, max. 3A
	Gewicht	0.7 – 0.9 kg (abhängig von der Anzahl der installierten Leistungsmodule)
	Abmessungen	250 x 105 x 70mm (L x B x H)
	Umgebungstemperatur	0°C bis 50°C
	Montage	Gehäuse vorbereitet für Montage auf 35 mm DIN-Hutschiene
4	Schnittstelle	Serielle Punkt-zu-Punkt-Verbindung (UART) via RS232 oder USB
	Bedienung	<ul style="list-style-type: none"> ➤ Grafische Windows-Oberfläche mit Gyger MVC-Software (Java-basiert) ➤ Alternativ direkte Kommunikation via Befehlssatz über die Schnittstelle
	Zulassungen	CE

Spezifikationen der Leistungsausgänge (für Mikroventile, Heizungen, Schrittmotoren)		
2/6	Max. Anzahl Leistungsmodule	4
	Mögliche Funktionen pro Leistungsmodul	<ul style="list-style-type: none"> ➤ 4 Ventile ➤ 2 Ventile + 1 Heizung (Heizleistung max. 20W). Heizregelung mit PID-Regelkreis und NTC-Temperatursensor. ➤ 1 Schrittmotor nur über Befehlssatz bedienbar (Bipolar, Laststrom max. 0.85A/Phase, max. Drehmoment ca. 0.5Nm)
	Ausgangsspannung	24V DC, bzw getaktet für Peak+Hold-Ansteuerung
	Strombelastbarkeit	1.3A kurzzeitig, 0.85A Dauer

Spezifikationen der Signal-Eingänge / -Ausgänge		
1/5	Digital-Eingänge	5-24V DC, Rin>10kOhm
	Digital-Ausgänge	24V DC, max. 0.5A

MVC 1 Ausbaustufen

Je nach Kundenanwendung ist die die MVC 1 in den folgenden Ausbaustufen erhältlich:

- 2 Mikroventile und 1 Heizung
- 8 Mikroventile
- 12 Mikroventile
- 4 Mikroventile
- 8 Mikroventile und 2 Heizungen
- 12 Mikroventile und 2 Heizungen
- 4 Mikroventile und 2 Heizungen
- 8 Mikroventile und 4 Heizungen
- 14 Mikroventile und 1 Heizung
- 6 Mikroventile und 1 Heizung
- 10 Mikroventile und 1 Heizung
- 16 Mikroventile
- 6 Mikroventile und 3 Heizungen
- 10 Mikroventile und 3 Heizungen

Fritz Gyger AG

Bodmerstrasse 12 CH-3645 Thun-Gwatt T +41 (0)33 336 22 77 F +41 (0)33 336 64 34 sales@fgyger.ch www.fgyger.ch