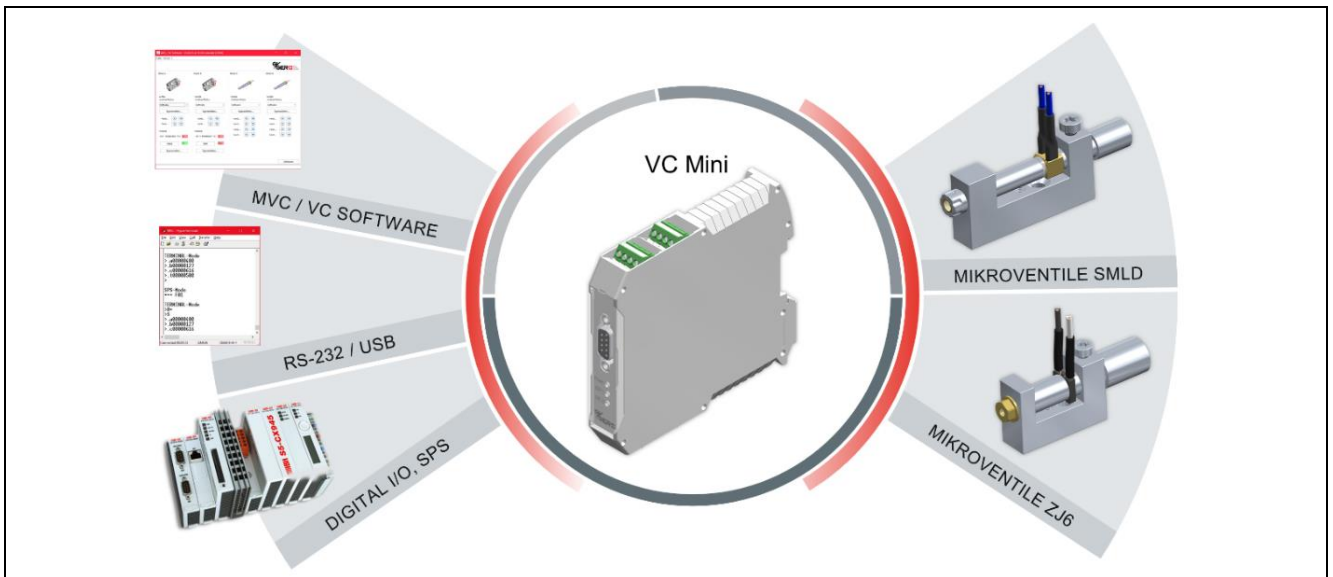


VENTILSTEUERUNG VC MINI



Integrierte Komplettlösung

Mit der Ventilsteuerung VC Mini bietet Gyger für kundenspezifische Dosieranwendungen eine schlanke Komplettlösung an. Die optimale Abgabegenauigkeit wird durch die μs präzise Steuerung mit dem „Peak and Hold“ -Prinzip erreicht.

Die Mikroventile (max. 2 pro VC Mini) werden über die serielle Schnittstelle (RS232 / USB) via Java-Software oder direkt mit dem umfangreichen Befehlssatz konfiguriert. Dies erlaubt dem Kunden, die VC Mini als ein intelligentes Treibermodul in bestehende Systeme zu integrieren oder als leistungsfähige selbstständige Lösung einzusetzen.

Software

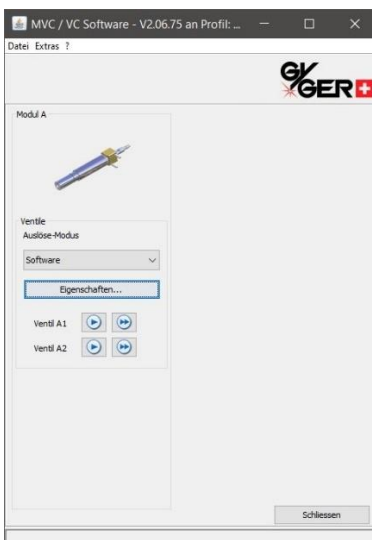
Die MVC / VC Software (Java-basiert) erlaubt die komfortable Bedienung via grafischer Oberfläche.

In der Software sind alle Funktionen visualisiert und die zugehörigen Parameter (z.B. Ventilöffnungszeit) können bequem eingestellt und auf die Dosieranwendung abgestimmt werden. Die Funktionen können direkt aus der Software angesteuert werden (z.B. auslösen von Dosierungen).

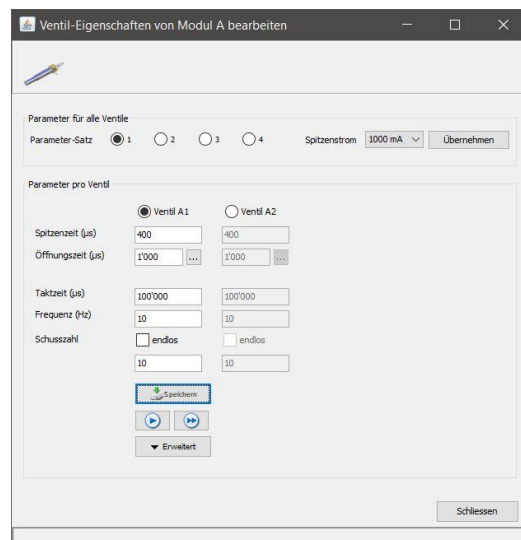
Es können zusätzlich auch Modi eingestellt werden, die einen Betrieb rein über die externen Hardware-I/O-Signale erlauben. Komplette Konfigurationen können auf der Festplatte gespeichert und später bei Bedarf wieder geladen werden.

SCREENSHOTS

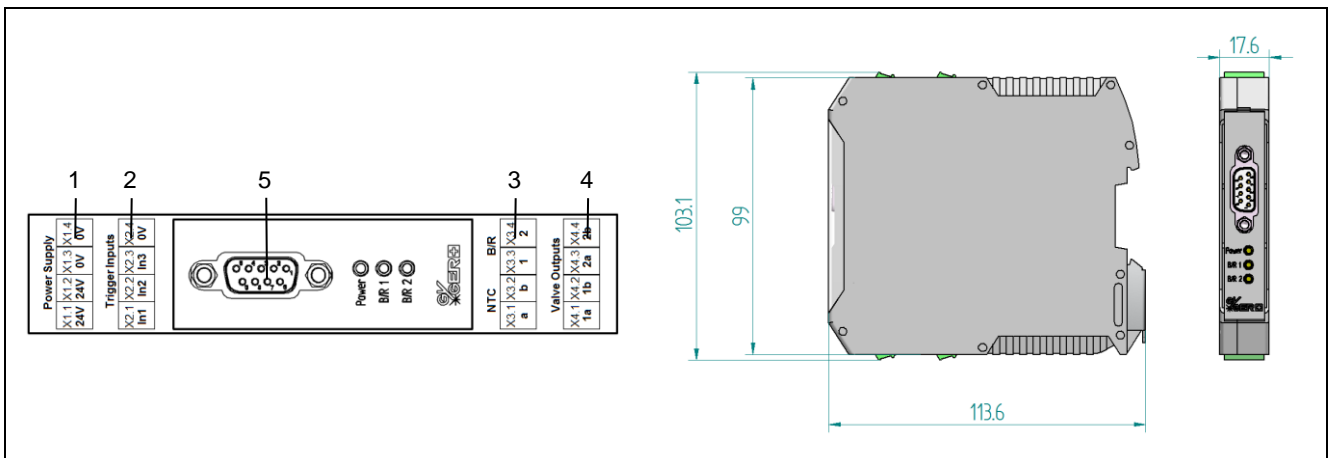
MVC / VC Software Hauptmenü



Bearbeiten der Ventil-Parameter



SYSTEMÜBERBLICK



| Allgemeine Spezifikationen | | |
|----------------------------|------------------------|--|
| 1 | Nötige Stromversorgung | 24 V, max. 1 A |
| | Gewicht | 0.1 kg |
| | Abmessungen | 113.6 x 103.1 x 17.6 mm |
| | Montage | Gehäuse vorbereitet für Montage auf 35mm DIN-Hutschiene |
| 5 | Schnittstelle | Serielle Punkt-zu-Punkt-Verbindung (UART) via RS232 (USB über Konverter) |
| | Bedienung | <ul style="list-style-type: none"> ➤ Grafische Windows-Oberfläche mit Gyger MVC / VC-Software (Java-basiert) ➤ Alternativ direkte Kommunikation via Befehlssatz über die Schnittstelle |
| | Zulassungen | CE |

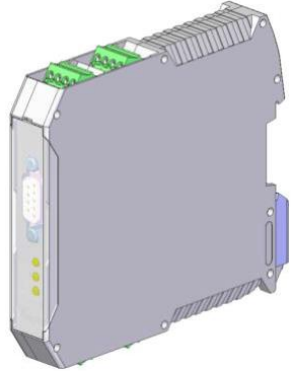
| Spezifikationen der Leistungsausgänge (für Mikroventile) | | |
|--|---------------------|---|
| 4 | Mögliche Funktionen | 2 Mikroventile SMLD oder Zitera ZJ6 |
| | Ausgangsspannung | 24 V DC, bzw getaktet für «Peak and Hold»-Ansteuerung |
| | Strombelastbarkeit | 1.3 A kurzzeitig, 0.85 A Dauer |

| Spezifikationen der Signal-Eingänge / -Ausgänge | | |
|---|------------------|----------------------------|
| 2 | Digital-Eingänge | 12 – 24 V DC, Rin 5.6 kOhm |
| 3 | Digital-Ausgänge | 24 V DC, max. 0.5 A |




Get started: downloads.fgyger.ch/vc-mini

VC MINI KOMPONENTEN


| Modulare Ventilsteuerung MVC 1 | Art. Nr. 20871 |
|--|---|
| <p>Inklusive MVC / VC Software (auf CD beiliegend) Inklusive RS232 / USB Verbindungskabel</p> <p>Netzteil und Verbindungskabel zu den Ventilen müssen separat bestellt werden bei Bedarf!</p> |  |

| Verbindungskabel | | | |
|--|----------------------------------|---|----------|
| <p>Verbindungskabel zum Anschluss der Ventilsolen an die Ventilsteuerung.</p> <p>Beide Kabel sind mit einem 4 poligen Phoenix Stecker zum Anschluss an die VC Mini Steuerung versehen. Am anderen Ende befinden sich die Verbindungsstecker für die Ventilsolen.</p> <p>Ausführung: Rundkabel ungeschirmt mit Ferrithülse, Kabelmantel aus PVC. Aderquerschnitt 0.14 mm².</p> | |  <p style="text-align: center;">Exemplar Bild</p> | |
| Artikel-Typ | Verbindungsstecker | Länge | Art. Nr. |
| VC Mini 2V (Standard) | 2 x 2 polig (für 2 Mikroventile) | 1.8m | 21201 |
| VC Mini 2V (Lang) | 2 x 2 polig (für 2 Mikroventile) | 3m | 23688 |
| <p> Passend zu den Gyger Ventilsolen mit Molex Stecker</p> | | | |

VC MINI KOMPONENTEN

| Tischnetzteil VC Mini | Art. Nr. 21200 |
|---|----------------|
| <p>Tischnetzteil zur Stromversorgung der VC Mini Steuerung.</p> <p>Eingang: 100-240 VAC, 50/60 Hz (Gerätestecker C7) Ausgang 24 VDC / 2.5 A (Phoenix 4 polig)</p> | |
|  | |
| <p>i Ohne Netzkabel</p> | |

| Netzkabel | |
|---|----------|
| <p>Netzkabel für Tischnetzteil. Es ist regionenspezifisch lieferbar, einzelne Ausführungen siehe unten.</p> | |
|  | |
| Ausführung | Art. Nr. |
| Euro; Gerätedose C7 | 18768 |
| USA; Gerätedose C7 | 17878 |
| UK (Typ G, BS 1363); Gerätedose C7 | 21305 |

| Netzteil MVC 1 / VC Mini | Art. Nr. 18788 |
|---|----------------|
| <p>Netzteil für DIN-Schiene, einschnappbar</p> <p>Dimensionen B x H x T: 45 x 75 x 100 mm</p> <p>Eingang: 85-264 VAC, 50/60 Hz Ausgang: 24VDC, 2.5 A.</p> | |
|  | |
| <p>i Ohne Verdrahtung, nur Netzteil</p> | |

© Fritz Gyger AG
 Änderungen vorbehalten, technische Angaben ohne Gewähr
 Fritz Gyger AG übernimmt keine Haftung für Schäden aus der Anwendung Ihrer Produkte